

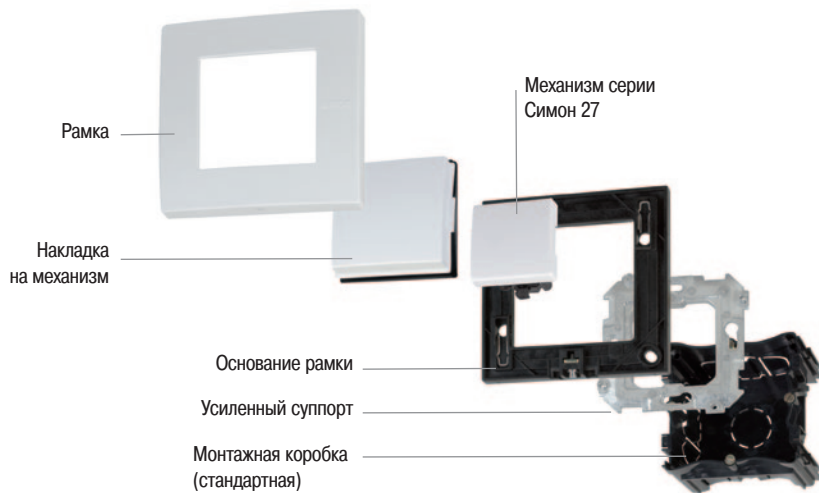
Scudo|27

Безопасность и защита от несанкционированного вмешательства, агрессивных действий и вандализма при установке в общественных местах и в помещениях коммерческих объектов



Simon 27 Scudo

Защита от несанкционированного вмешательства, агрессивных действий и вандализма



Конструктивные особенности не позволяют демонтировать изделия без специального инструмента

Механизм можно снять только после демонтажа рамки. Рамка закреплена на основании при помощи винта, который в свою очередь откручивается только шестигранником, идущим в комплекте поставки рамки



4 варианта цветовой отделки и 2 степени защиты



Белый



Серый матовый



Хром



Алюминий

Степень защиты от внешних механических воздействий IK 07
Степень защиты пылевлагозащитенность IP 44



TOP IMPACT (алюминий и цинк)

Степень защиты от внешних механических воздействий IK 09
Степень защиты пылевлагозащитенность IP 44

✓ Возможность ограничения доступа

Возможность установки крышки, запирающейся на ключ, позволяет ограничить доступ к механизму, а так же обеспечивает его сохранность



✓ Увеличение степени защиты

Применение ударпрочных рамок позволяет повысить уровень защиты и устанавливать механизмы серии Симон 27 в местах, где возможны случаи вандализма

Все элементы крепления механизма к стене закрыты рамкой, которая заблокирована винтом под шестигранник



Механизм серии Симон 27 установлен в монтажную коробку

✓ Степень защиты пылевлагозащищённость IP44



При использовании уплотнительной манжеты достигается защита IP44

НАКЛАДКИ НА МЕХАНИЗМЫ

СТАНДАРТНОЕ ИСПОЛНЕНИЕ ИСПОЛЬЗУЮТСЯ МЕХАНИЗМЫ СЕРИИ Симон 27



2705010 -030 -063 Накладка на одноклавишный механизм (выключатель, кнопка и т.д)



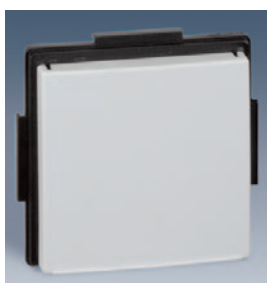
2705011 -030 -063 Накладка на одноклавишный механизм с подсветкой



2705026 -030 -063 Накладка на двухклавишный механизм



2705041 -030 -063 Накладка на розетку с заземлением



2705092 -030 -063 Крышка откидная



2705091 -030 -063 Крышка откидная с замком
Ключ арт. 2705891-039 входит в комплект поставки (2 шт)

Белый	Серый	Хром
-030	-063	-124

НАКЛАДКИ НА МЕХАНИЗМЫ СТАНДАРТНОЕ ИСПОЛНЕНИЕ ИСПОЛЬЗУЮТСЯ МЕХАНИЗМЫ СЕРИИ Симон 27



2705062 -030 -063 Накладка на механизм телефонной розетки



2705097 -030 -063 Накладка на механизм телевизионной розетки



2705088 -030 -063 Адаптер для установки механизмов "Симон 27"
Не требуется демонтаж накладки механизма



Варианты
применения



Датчик утечки воды



Датчик движения



Таймер

УСТАНОВОЧНЫЕ РАМКИ ДЛЯ ГОРИЗОНТАЛЬНОЙ ИЛИ ВЕРТИКАЛЬНОЙ УСТАНОВКИ ДЛЯ УСТАНОВКИ В СТАНДАРТНЫЕ МОНТАЖНЫЕ КОРОБКИ (ДИАМЕТР 60 ММ) МЕТАЛЛИЧЕСКИЕ СУППОРТА И ШЕСТИГРАННИК ВХОДЯТ В КОМПЛЕКТ ПОСТАВКИ



2705610 -030 -063 -124 Рамка однопостовая (100x100 мм)



2705620 -030 -063 -124 Рамка двухпостовая (100x171 мм)

2705630 -030 -063 -124 Рамка трехпостовая (100x242 мм)

НАКЛАДКИ НА МЕХАНИЗМЫ
 ИСПОЛНЕНИЕ ПРОТИВОУДАРНОЕ "TOP IMPACT" IK 09
 ИСПОЛЬЗУЮТСЯ МЕХАНИЗМЫ СЕРИИ Симон 27



2705010 -033 Накладка на одноклавишный механизм (выключатель, кнопка и т.д)



2705011 -033 Накладка на одноклавишный механизм с подсветкой



2705092 -033 Крышка откидная



2705091 -033 Крышка откидная с замком
 Ключ арт. 2705891-039 входит в комплект поставки (2 шт)

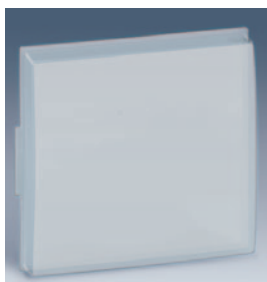
УСТАНОВОЧНЫЕ РАМКИ ДЛЯ "TOP IMPACT"
 ИСПОЛНЕНИЕ ПРОТИВОУДАРНОЕ "TOP IMPACT" IK 09
 МЕТАЛЛИЧЕСКИЕ СУППОРТА И ШЕСТИГРАННИК ВХОДЯТ В КОМПЛЕКТ ПОСТАВКИ



2705610 -033 Рамка однопостовая (100x100 мм)

2705620 -033 Рамка двухпостовая (100x171 мм)

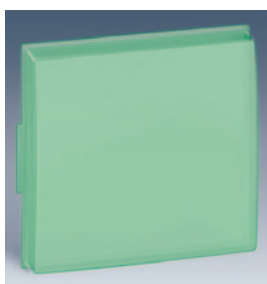
ДОПОЛНИТЕЛЬНОЕ ОБОРУДОВАНИЕ



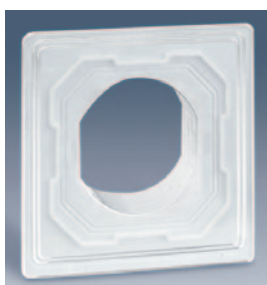
2705036 -102 Прозрачная накладка для светодиодного светильника арт. 75370-39



2705036 -096 Прозрачная накладка красная для светодиодного светильника арт. 75370-39



2705036 -108 Прозрачная накладка зеленая для светодиодного светильника арт. 75370-39



2705950 -030 Водонепроницаемая манжета для получения IP 44
возможно использование совместно с многопостовыми рамками



2705891 -039 Комплект ключей (2 шт) для арт. 2705091 - ...