

# Сервоприводы

## Lexium 15

*Еще разумнее!*



*Simply Smart!\**



## Lexium 15

**Разумный** и **компактный**, новый сервопривод **Lexium 15** упрощает архитектуру Вашей системы автоматизации. Его возможности **управления** и **точность** позволяют извлечь максимум из Вашей машины.



**Lexium15** - это сервоприводы, специально разработанные для управления моментом, скоростью и положением **BSH** или **BDH** серводвигателей. Такая система "преобразователь-двигатель" предназначена для высококачественных процессов, требующих динамичное управление и высокоточное позиционирование.

Они безупречно интегрируются в специальные или стандартные, компактные или модульные машины.

Руководствуйтесь  
*выбором* и *качеством*  
**Lexium 15...**

... и сконцентрируйтесь на том,  
где Вы *лучший*...

...эксперт



# Lexium 15

## Адаптивный без компромиссов

- От 0,9 до 42,5 кВт.
- 4 логических входа и 2 конфигурируемых выхода, расширяющая карта входов/выходов.
- 2 аналоговых входа.
- Интегрированный индексер позиционирования.
- 8 режимов работы в стандартном исполнении.
- Интегрированный фильтр ЭМС.
- Интегрированное тормозное сопротивление.

**Lexium 15** сочетает 3 модели серво-приводов, полностью подходящие Вашим требованиям.

### Lexium 15 LP (Low Power)

- От 0,9 до 4,3 кВт.
- 1,5/3 и 6 А, 3-фазный, от 200 до 480 В.
- 3/6 и 10 А, 1- или 3-фазный, 230 В.
- 200 программируемых задач перемещения.



### Lexium 15 MP (Medium Power)

- От 5,7 до 11,4 кВт.
- 10/14 и 20 А, 3-фазный, от 200 до 480 В.
- 180 программируемых задач перемещения.



### Lexium 15 HP (High Power)

- От 22,3 до 42,5 кВт.
- 40/70 А, 3-фазный, от 200 до 480 В.
- 180 программируемых задач перемещения.



С двумя типами двигателей для  
**Lexium 15** Вы всегда сможете решать  
более конкретные задачи

## Серводвигатели **BSH**

**Самые динамичные из их поколения!**

- Номинальная скорость от 1250 до 8000 об./мин.
- Номинальный момент от 0,5 до 90 Н·м.
- SinCos (Hyperface®) датчик положения ротора высокого разрешения:
  - однооборотный;
  - многооборотный.
- Степень защиты IP40 или IP65.
- Со встроенным тормозом или без него.
- С прямыми или поворотными коннекторами.
- С гладким валом или со шпонкой.

## Серводвигатели **BDH**

Технология компактности!

- Номинальная скорость от 1000 до 8000 об./мин.
- Номинальный момент от 0,18 до 53 Н·м.
- 7 рамных габаритов.
- Разнообразие типов обмотки.
- 68 разновидностей двигателя.
- 3 типа датчика положения ротора:
  - резольвер;
  - SinCos (Hyperface®) датчик положения ротора высокого разрешения:
    - однооборотный;
    - многооборотный.
- Степень защиты IP54 или IP67.
- Со встроенным тормозом или без него.
- С прямыми или поворотными коннекторами.
- С гладким валом или со шпонкой.

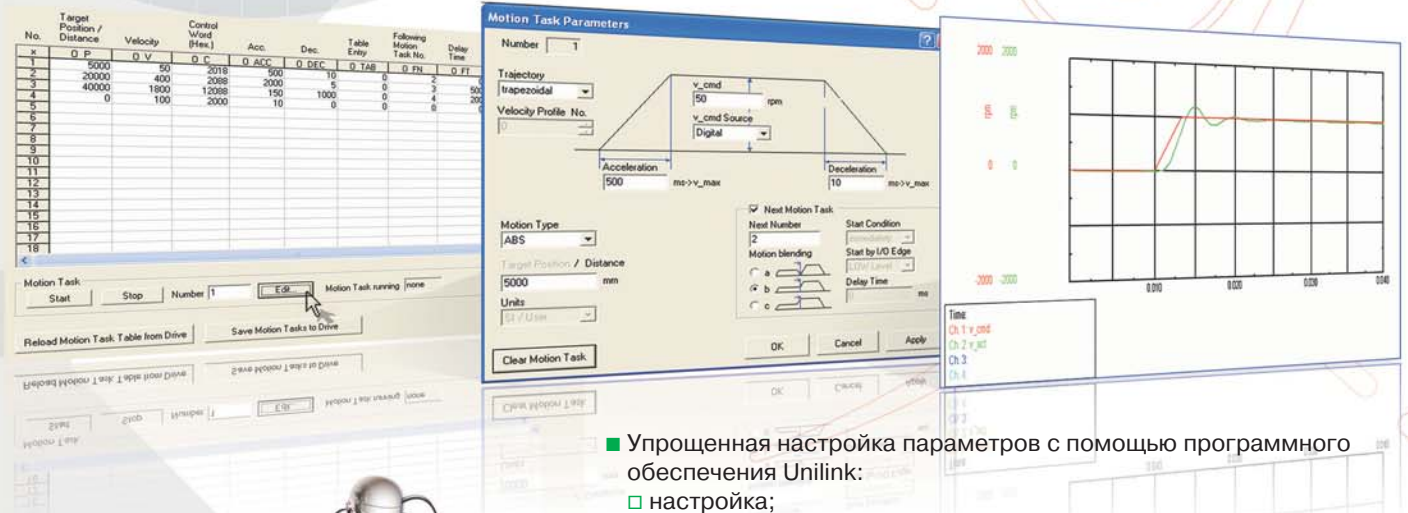
**Больше возможностей, обеспечиваемых  
нашими редукторами**



# Lexium 15

## Разумный и более простой!

До 200 заданий перемещения:  
Просто задайте несколько параметров  
и **Lexium 15** сделает остальное!



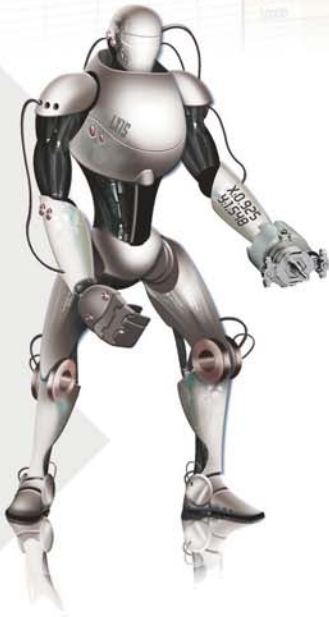
- Упрощенная настройка параметров с помощью программного обеспечения Unilink:
  - настройка;
  - программирование заданий на перемещение;
  - обработка ЛАЧХ- и ФЧХ-систем.

- Абсолютное позиционирование: при использовании SinCos® Hiperface® - абсолютный датчик положения ротора - не требуется перезадавания начального положения.

## Высокое качество без добавок!

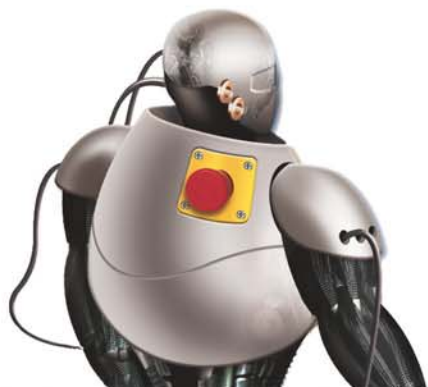
В **Lexium 15** в стандартном исполнении интегрировано большое количество функций

- Встроенный CANopen.
- 8 режимов работы:
  - Jogging - режим ручного перемещения;
  - Point-to-point - режим позиционирования (абсолютное, относительное);
  - Motion task - до 200 вариантов перемещений, по различным событиям Lexium 15 обрабатывает без внешнего контроллера (встроенный интеллект);
  - Electronic gearing - электронный редуктор;
  - Speed control - прямое регулирование скорости:
    - аналоговое;
    - цифровое;
  - Torque control - прямое регулирование момента:
    - аналоговое;
    - цифровое.
- Интерфейсы датчиков положения ротора: SSI, EnDat®, Hiperface®, Pulse/direction...



# Lexium 15

## Запрограммирован для безопасности!



- Сертификаты UL и CE.
- Функция безопасности Power Removal предотвращает ложный пуск двигателя, что обеспечивает безопасность персонала.
- Соответствует стандарту по безопасности машин EN 954-1, категория 3.

## Возможности коммуникаций!



- CANopen
- Profibus DP
- ModBus Plus
- Sercos
- Ethernet TCP/IP
- FipIO

Premium PLC



Подключенный к контроллеру Premium **Lexium 15** может быть использован в любом типе применения

## Lexium 15

*Контроль*, самый  
близкий к Вашей  
профессии!

### Катушечная намотка/управление натяжением/отрезание требуемой длины

■ Возможность синхронизации осей  
увеличивает возможности Вашей машины.



### Автоматическая сборка

■ Возможности коммуникаций и большая гибкость расширяют  
возможности интеграции в Ваши системы управления.

### Погрузочно-разгрузочные операции

■ Широкий диапазон мощностей  
отвечает всем Вашим  
требованиям.





# Lexium 15

## *Качество* специально для Вашего решения!

### Одна ось

- Индексер позиционирования, интегрированный в сервопривод Lexium 15, позволяет, без добавлений, полностью контролировать ось.



### Простая функция “ведущий / ведомый”

- Режим электронного редуктора позволяет синхронизировать перемещения нескольких осей.



### Продвинутая функция “ведущий / ведомый”

- Добавив внешний контроллер позиционирования расширяются возможности оперирования сервоприводами Lexium 15 для применений требующих сложную синхронизацию нескольких осей.



### Координация осей

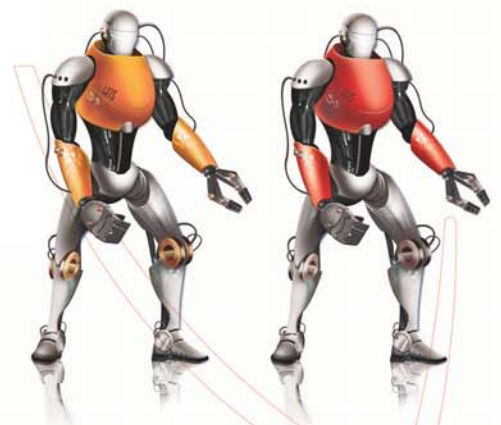
- Опциональная коммуникационная карта Sercos, подключаемая к модулю позиционирования TSX CSY на базе контроллера Premium, позволяет сервоприводу Lexium 15 отвечать требованиям качества применений повышенной сложности, совмещая до 16 осей на модуль.



# Руководство по выбору

## Сервоприводы Lexium 15

	$M_o$	$N_{max}$	200...240 В 1 фаза и 3 фазы			208...480 В 3 фазы			208...480 В 3 фазы			208...480 В 3 фазы	
			LXM15L			LXM15M			LXM15H				
			D13M3	D21M3	D28M3	U60N4	D10N4	D17N4	D28N4	D40N4	D56N4	C11N4X	C20N4X
BSH 0551P	0.5	3000	1.4			1.4							
0551T	0.5	7000	1.4										
0552M	0.9	4000				2.25							
0552P	0.9	4000	2.54										
0552T	0.9	7000	2.7			2.26							
0553M	1.3	4000				3.5							
0553P	1.3	7500	4.2				3.87						
0701P	1.41	3000	2.66			2.66							
0701T	1.36	6000	3.19	3.19			2.91						
0702M	2.12	3000				5.63							
0702P	2.12	7000	5.63				4.85						
0702T	2.12	6000		5.45				4.47					
0703P	2.83	6500		9.28				7.71					
0703T	2.83	5500			7.38								
1001P	3.39	2500		7.68			6.19						
1001T	3.39	4000			8.5								
1002P	5.52	5000		14.79				12.13					
1002T	5.52	4000			11.59								
1003M	7.76	2000					15.19	22.95					
1003P	7.76	4500			19.69				19.69	23.17			
1004M	9.31	2000					19.8	29.87		33.83			
1004P	9.31	4000							25.7	33.83			
1004T	9.31	3500								21.04			
1401M	11.4	1500							26				
1401P	11.4	3000							23.33	23.33			
1401T	11.4	2520								22.27	23.33		
1402M	19.2	1500								47.5			
1402P	19.2	3500								39.33	47.5		
1403M	25.4	1500								71.67			
1403P	25.4	3500									57.2		
1404M	32.1	1500								82.32	95		
2051M	36	1500								68.33	68.33	68.33	
2051P	36	3000										82	
2052M	65	1500										200	200
2052P	65	2000										18.54	193.45
2053M	90	1500										227.18	300
2053P	90	2000											202.96



1.4

- это значение соответствует пиковому моменту при нулевой скорости двигателя, выдаваемому системой "преобразователь Lexium 15/двигатель".

$N_{max}$  - максимальная скорость в об./мин.

$M_o$  - момент при нулевой скорости.



# Руководство по выбору

## Сервоприводы Lexium 15

	M <sub>0</sub>	N <sub>max</sub>	200...240 В 1 фаза и 3 фазы			208...480 В 3 фазы			208...480 В 3 фазы		
			LXM15L			LXM15M					
			D13M3	D21M3	D28M3	U60N4	D10N4	D17N4	D28N4	D40N4	D56N4
BDH 0401B	0.18	8000	0.61								
0402C	0.31	8000	1.08								
0403C	0.41	8000	1.46								
0582C	0.84	7500				2.34					
0582E	0.87	7000	2.42								
0583C	1.13	6000				3.20					
0583D	1.16	8000	3.84				3.42				
0583F	1.18	8000		3.52							
0584C	1.38	5000				3.94					
0584D	1.41	8000	4.76				4.22				
0584F	1.42	6500		4.68							
0701C	1.15	5500				3.34					
0701E	1.2	5500	3.24								
0702C	2.00	3500				5.74					
0702D	2.04	5500	7.05				6.18				
0702H	2.1	6500		5.36							
0703C	2.71	2500				7.83					
0703E	2.79	4500	8.95				7.70				
0703H	2.88	5000		7.35							
0841C	1.95	3000				5.12					
0841E	2.02	5500	5.33				4.64				
0841H	2.06	6000		4.78							
0842C	3.35	3500				9.37					
0842E	3.42	6000	9.72				8.41				
0842G	3.53	5500		9.56				7.99			
0842J	3.56	5500			7.75				7.75		
0843E	4.70	3000					11.7				
0843G	4.8	5000		13.2				10.9			
0843K	4.9	5000			9.66				9.66		
0844E	5.76	2500					14.1				
0844G	5.88	4500		16.1				13.3			
0844J	6.0	3500			12.9				12.9		
1081E	4.70	3000					10.9				
1081G	4.75	5000		11.7				10.2			
1081K	4.9	5000			9.22				9.22		
1082E	8.34	2000					18.5				
1082G	8.43	3000		21.5				18.9			
1082K	8.6	6000			16.9				16.9		
1082M	8.6	4000							16.7		
1083G	11.4	2500					25.8				
1083K	11.6	4500			22.9				22.9		
1083M	11.4	3000							22.1		
1083P	11.4	5000								22.2	
1084G	14.3	2000					31.7				
1084K	14.4	2000			28.1				28.1		
1084L	14.1	4500							29.5		
1084N	14.1	4000								29.6	
1382G	11.9	2000					25.6				
1382K	12.2	4500			22.7				22.7		
1382M	12.2	6000							22.8		
1382P	12.3	4000								23.2	
1383G	16.5	1500					38.4				
1383K	16.8	3500			31				31		
1383M	17	4500							31.4		
1383N	17	5500								34.8	
1384K	20.8	2500						41.2			
1384L	21	3500							41.9		
1384P	20.4	5000								40.2	
1385K	24.8	2000						46.8			
1385M	25	3000							47.6		
1385N	24.3	4000								50.2	
1882K	29.7	1500						59.4			
1882M	30	2000							59.8		
1882P	29.4	3000								58.4	
1883M	42	1500							80.7		
1883P	41.6	2500								79.4	
1884L	53	1500							108		
1884P	52.5	2000								106	

1,4

- это значение соответствует пиковому моменту при нулевой скорости двигателя, выдаваемому системой "преобразователь Lexium 15/двигатель".

N<sub>max</sub> - максимальная скорость в об./мин.

M<sub>0</sub> - момент при нулевой скорости.

# Эффективность *решений*

Применение изделий Schneider Electric позволяет получить качественные решения, отвечающие всем требованиям к системам **автоматизации и контроля**.



## Всемирная сеть

### Повсеместное присутствие

- Более 5000 пунктов продаж в 130 странах.
- Вы можете быть уверены, что найдете изделия, полностью удовлетворяющие как Вашим требованиям, так и стандартам страны, где они будут использоваться.

### Техническая поддержка в любой точке земного шара

- Наши специалисты помогут найти оптимальное решение, полностью соответствующее Вашим требованиям.
- Компания Schneider Electric окажет Вам всю необходимую техническую поддержку, где бы Вы ни находились.



### ЦЕНТР ПОДДЕРЖКИ КЛИЕНТОВ

Тел.: 8 (800) 200 64 46 (многоканальный)  
(495) 797 32 32  
Факс: (495) 797 40 02  
ru.csc@ru.schneider-electric.com  
www.schneider-electric.ru

*Simply Smart!*

## Schneider Electric в странах СНГ

• **Алматы**, Казахстан, 050050, ул. Табачнозаводская, 20, Швейцарский Центр, тел.: (727) 244 15 05 (многоканальный), факс: (727) 244 1506, 244 15 07 • **Астана**, Казахстан, ул. Бейбитшилик, 18, Бизнес центр «Бейбитшилик 2002», офис 402, тел.: (7172) 91 06 69, факс: (7172) 91 06 70 • **Атырау**, Казахстан, 060002, ул. Абая, 2-А, Бизнес центр «Сугас - С», офис 407, тел.: (7122) 32 31 91, 32 66 70, факс: (7122) 32 37 54 • **Ашгабат**, Туркменистан, 744017, Мир 2/1, ул. Ю.Эмре, Э.М.Б.Ц, тел.: (99312) 45 49 40, тел./факс: (99312) 45 49 56 • **Баку**, Азербайджан, AZ 1008, ул. Гарабах, 22, тел.: (99412) 496 93 39, факс: (99412) 496 22 97 • **Волгоград**, Россия, 400001, ул. Профоюзная, 15/1, офис 12, тел.: (8442) 93 08 41 • **Воронеж**, Россия, 394026, пр-т Труда, 65, тел.: (4732) 39 06 00, тел./факс: (4732) 39 06 01 • **Днепропетровск**, Украина, 49000, ул. Глинка, 17, 4 этаж, тел.: (380567) 90 08 88, факс: (380567) 90 09 99 • **Донецк**, Украина, 83023, ул. Лабутенко, 8, тел./факс: (38062) 345 10 85, 345 10 86 • **Екатеринбург**, Россия, 620219, ул. Первомайская, 104, офисы 311, 313, тел.: (343) 217 63 37, 217 63 38, факс: (343) 349 40 27 • **Иркутск**, Россия, 664047, ул. Советская, 3 Б, офис 312, тел./факс: (3952) 29 00 07 • **Казань**, Россия, 420007, ул. Спартаковская, 6, этаж 7, тел.: (843) 526 55 84, 526 55 85, 526 55 86, 526 55 87 • **Калининград**, Россия, 236040, Гвардейский пр., 15, тел.: (4012) 53 59 53, факс: (4012) 57 60 79 • **Киев**, Украина, 04070, ул. Набережно-Крещатицкая, 10 А, корп. Б, тел.: (38044) 490 62 10, факс: (38044) 490 62 11 • **Краснодар**, Россия, 350020, ул. Коммунаров, 268 В, офисы 314, 316, тел./факс: (861) 210 06 38, 210 06 02 • **Красноярск**, Россия, 660021, ул. Горького, 3 А, офис 302, тел.: (3912) 56 80 95, факс: (3912) 56 80 96 • **Львов**, Украина, 79015, ул. Турганева, 72, корп. 1, тел./факс: (032) 298 85 85 • **Минск**, Беларусь, 220030, ул. Белорусская, 15, офис 9, тел.: (37517) 226 06 74, 227 60 34 / 72 • **Москва**, Россия, 129281, ул. Енисейская, 37, тел.: (495) 797 40 00, факс: (495) 797 40 02 • **Мурманск**, Россия, 183038, ул. Воровского, 5/23, офис 739, тел.: (921) 942 57 16 • **Нижний Новгород**, Россия, 603000, пер. Холодный, 10 А, офис 1.5, тел.: (831) 278 97 25, тел./факс: (831) 278 97 26 • **Николаев**, Украина, 54030, ул. Никольская, 25, бизнес центр «Александровский», офис 5, тел./факс: (380512) 48 95 98 • **Новосибирск**, Россия, 630005, Красный пр-т, 86, офис 501, тел.: (383) 358 54 21, 227 62 54, тел./факс: (383) 227 62 53 • **Одесса**, Украина, 65079, ул. Куликово поле, 1, офис 213, тел.: (38048) 728 65 55, факс: (38048) 728 65 55 • **Пермь**, Россия, 614010, Комсомольский пр-т, 98, офис 302, тел.: (343) 290 26 11 / 13 / 15 • **Самара**, Россия, 443096, ул. Коммунистическая, 27, тел./факс: (846) 266 50 08, 266 41 41, 266 41 11 • **Санкт-Петербург**, Россия, 198103, ул. Циолковского, 9, корп. 2 А, тел.: (812) 380 64 64, факс: (812) 320 64 63 • **Ростов-на Дону**, Россия, 344002, ул. Социалистическая, 74, литер А, тел.: (863) 200 17 22, 200 17 23 • **Симферополь**, Украина, 95013, ул. Севастопольская, 43/2, офис 11, тел./факс: (380652) 44 38 26 • **Сочи**, Россия, 354008, ул. Виноградная, 20 А, офис 54 • **Ташкент**, Узбекистан, 100000, ул. Пушкина, 75, тел.: (99871) 140 11 33, тел./факс: (99871) 140 11 99 • **Уфа**, Россия, 450064, ул. Мира, 14, офисы 518, 520, тел.: (3472) 79 98 29, факс: (3472) 79 98 30 • **Хабаровск**, Россия, 680011, ул. Металлистов, 10, офис 4, тел.: (4212) 78 33 37, факс: (4212) 78 33 38 • **Харьков**, Украина, 61070, ул. Ак. Проскуры, 1, бизнес центр «Telesens», офис 569, тел.: (380577) 19 07 49, факс: (380577) 19 07 79

www.schneider-electric.ru

LEXIUM15SHORTRU

07/2008